



**Państwowe Gospodarstwo Leśne
Lasy Państwowe**

Działania na rzecz ochrony nietoperzy podejmowane przez leśników

Warszawa, 15 listopada 2012 r.

www.lasy.gov.pl



Sylwan

„...różnego rodzaju środki zabezpieczające, do których należy między innymi powszechnie zalecana ochrona naturalnych wrogów owada (*kornika drukarza*) (nietoperzy, dzięciołów, sikor, zięb)... „
1837, *Zachowanie lasów*

„Niezliczone baśnie i przesady o nietoperzach przechowywane uporczywie w tradycji naszego ludu (...) dając pochop do nieubłagalnego go niszczenia przy każdej sposobności.(...) Leśnicy mający dosyć sposobności do stykania się z ludem wiejskim, mogą w tym kierunku bacząc zarazem na swój własny interes, działać nader skutecznie”
Karol Hostyński, *Szanujmy nietoperze*, 1884



Skarby przyrody i ich ochrona wiadomości z

dziedziny ochrony przyrody dla przyrodników, nauczycieli, leśników...pod
redakcją Władysława Szafera - 1932

„...Następnie wymaga ochrony wszystkich 17 gatunków naszych nietoperzy. Te ostatnie mają obecnie bardzo utrudnione warunki życia, nie znajdując zwłaszcza na zimę odpowiednich kryjówek. Z jednej strony wycina się zbyt często stare drzewa z dziuplami, z drugiej strony zaś nowoczesne budynki ze szczelnie zamykanymi oknami uniemożliwiają im dostęp do piwnic, które dawniej służyły im jako miejsce schronienia zimowego. (...) Następstwem braku nietoperzy jest nadmierne mnożenie się różnych owadów, wyrządzających w ogrodach i lasach niezmiernie szkody...”



Ochrona przyrodniczego środowiska człowieka

*dzieło zbiorowe zainicjowane i zaplanowane przez Władysława Szafera
przygotowane do druku przez Komitet Redakcyjny pod kierownictwem*

Włodzimierza Michajłowa

PWN Warszawa 1973 r.

„...Wszystkie gatunki z rzędu nietoperzy (...) muszą podlegać ochronie.(...)”

W dzisiejszej gospodarce leśnej eliminującej z drzewostanów stare drzewa, zaznacza się w lasach wyraźny brak dziupli naturalnych, potrzebnych zarówno dla leśnych gatunków nietoperzy jak i dla ptaków gnieźdzących się w dziuplach. Z drugiej strony nowoczesne budownictwo uniemożliwia obecność w bliskim sąsiedztwie człowieka tych gatunków nietoperzy, które dawniej korzystały z kryjówek na poddaszach, strychach, w piwnicach i szopach ...

Bronisław Ferens Ochrona świata zwierzęcego



Instrukcja ochrony lasu 2012 obowiązująca od 1 stycznia 2012 roku

CZĘŚĆ 1 A Profilaktyka **7.5 Ochrona nietoperzy i innych pożytecznych ssaków**

Aktywna ochrona nietoperzy w lesie polega na:

zachowaniu środowiska ich występowania, zapewnianym przez mozaikowość środowiska leśnego, urozmaiconą granicę polno-leśną, zachowanie śródleśnych obszarów wilgotnych i zbiorników wodnych, renaturyzację potoków i preferowanie biologicznych metod ochrony lasu,



Instrukcja ochrony lasu 2012 obowiązująca od 1 stycznia 2012 roku

CZĘŚĆ 1 A Profilaktyka **Ochrona nietoperzy i innych pożytecznych ssaków**

Aktywna ochrona nietoperzy w lesie polega na:

ochronie schronień:

letnich –
pozostawianie
starych i
dziuplastych drzew,
remontowanie
zasiedlonych
budynków poza
okresem rozrodu.

zimowych –
zabezpieczenie
przed
niekontrolowaną
penetracją, przez
zamykanie wejść na
zimę,

przejściowych i
godowych

tworzeniu nowych
kryjówek – przede
wszystkim skrzynek
nadrzewnych,
zalecanych tam,
gdzie brakuje
naturalnych
schronień.



Instrukcja ochrony lasu 2012 obowiązująca od 1 stycznia 2012 roku

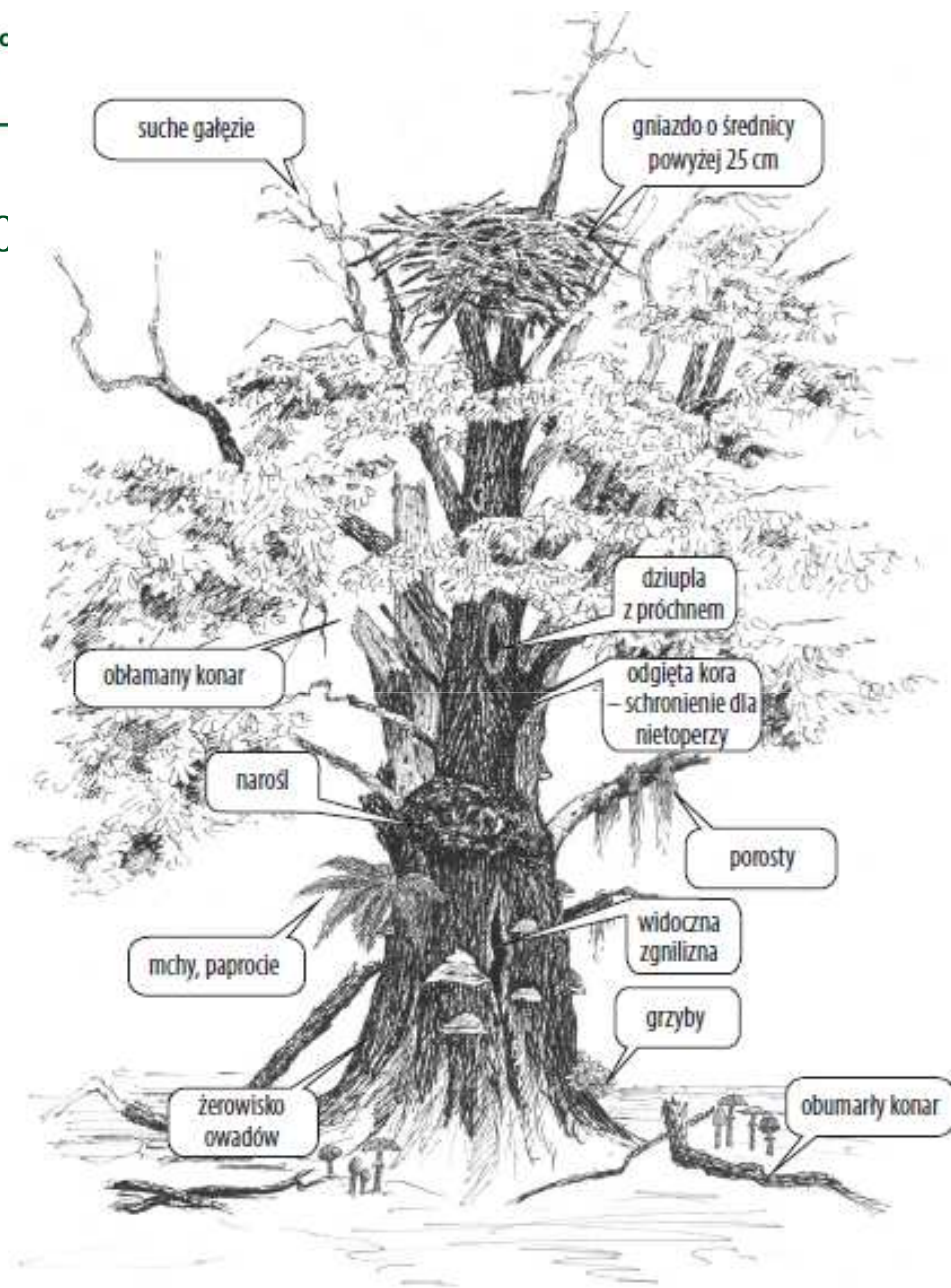
Ochrona nietoperzy i innych pożytecznych ssaków

Zaleca się ewidencjonowanie zimowisk nietoperzy, w których w ciągu 3 kolejnych lat choć raz stwierdzono ponad 200 osobników.

Dla takich stanowisk wymagane jest ustalenie przez właściwy terytorialnie organ ochrony przyrody stref ochrony, obejmujących kryjówki zajmowane przez nietoperze.



Instrukcja c

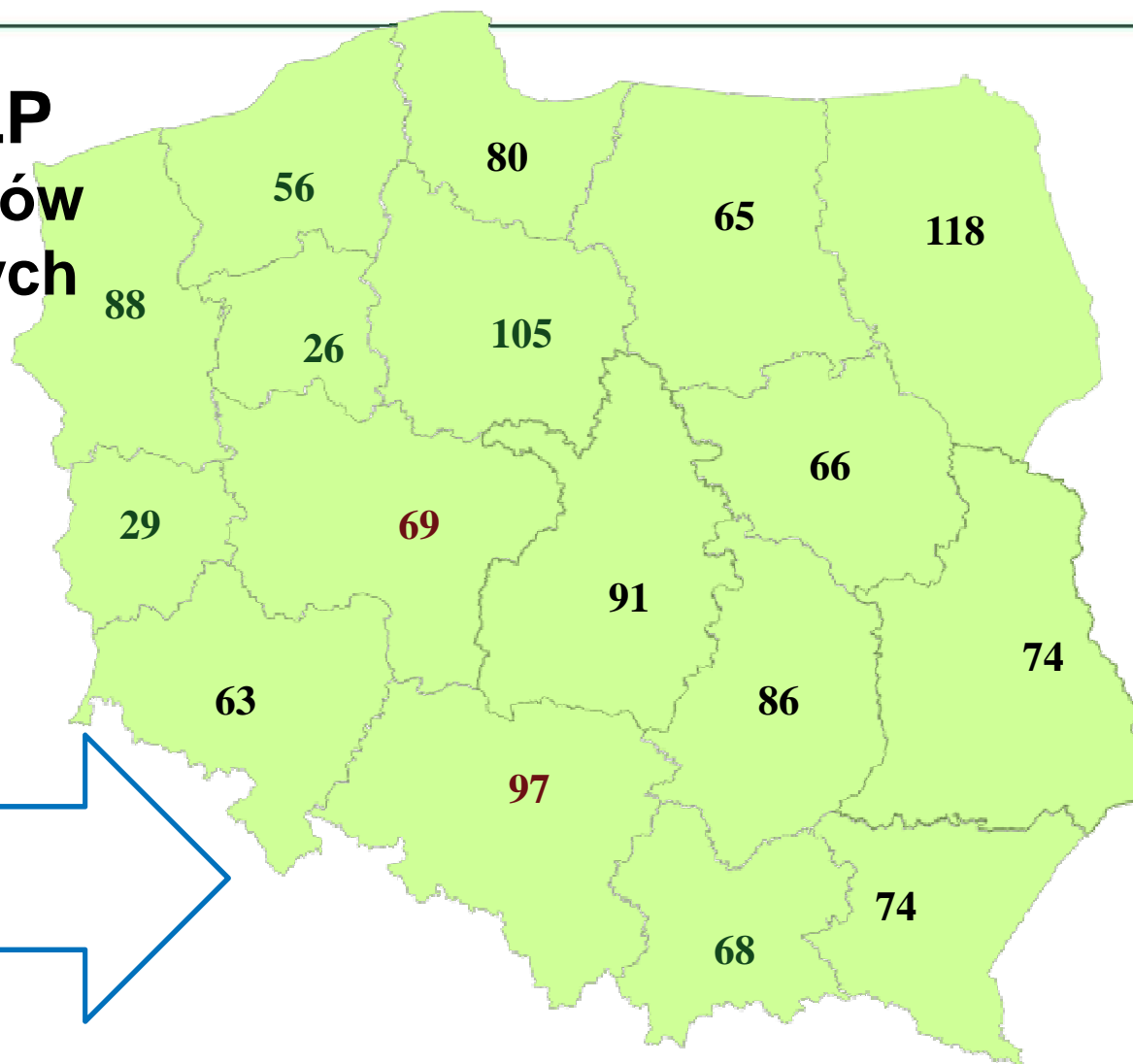


yczna 2012 roku).



1250 w PGL LP

Liczba rezerwatów w poszczególnych RDLP w 2011 r.



Całkowita
powierzchnia
rezerwatów w LP
124 556 ha.
Powierzchnia
największego w
Polsce parku
narodowego
wynosi 59 223 ha.
(Biebrzański PN)



Rezerваты
przyrody w LP
(liczba;
powierzchnia)

Krajobrazowe
97
18 361 ha

Przyrody
nieożywionej
39
1 342 ha

Wodne
24
949 ha

Torfowiskowe
148
16 483 ha

Stepowe
14
338 ha

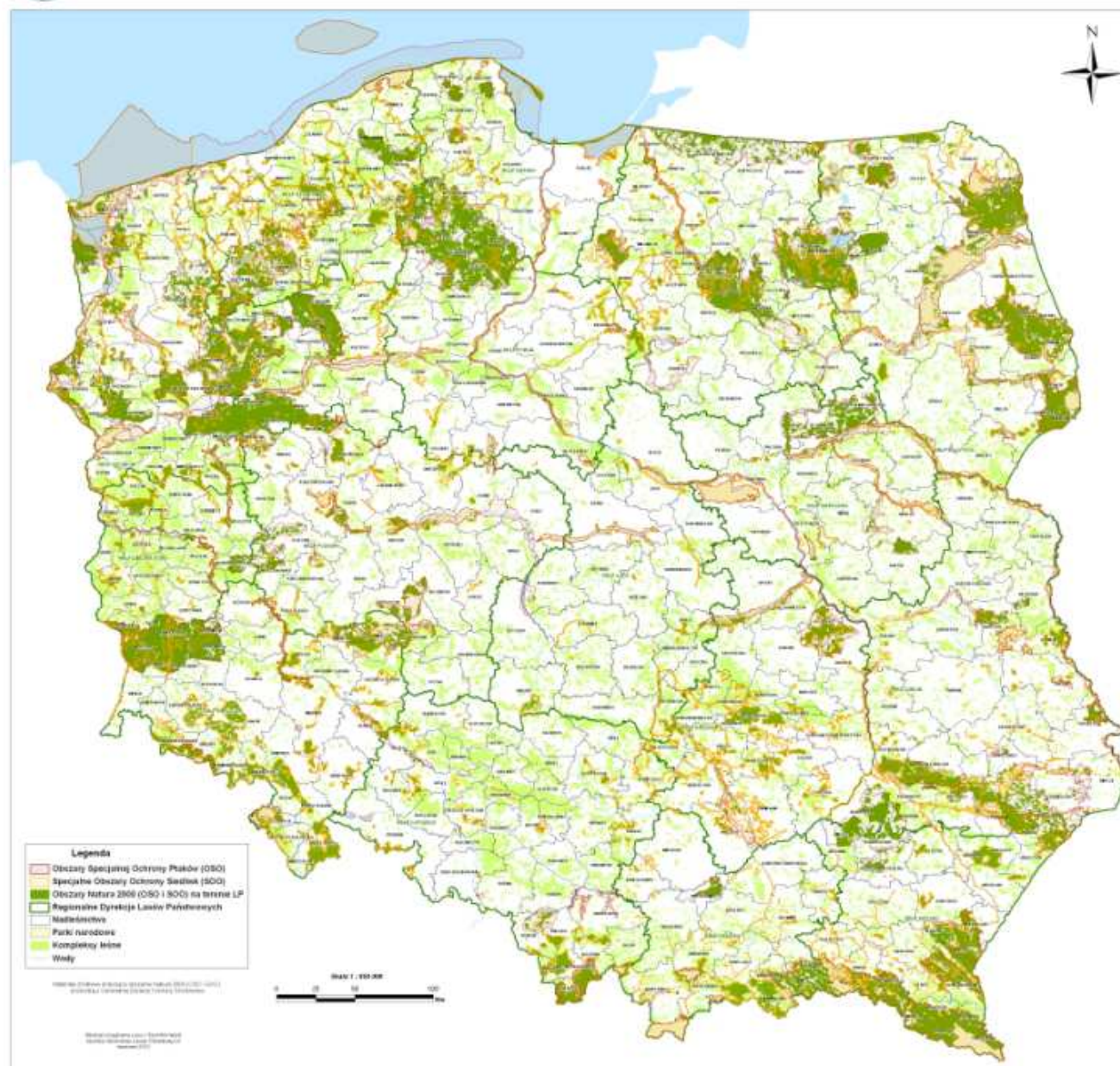
Florystyczne
148
6 279 ha

Faunistyczne
89
19 124 ha

Leśne
696
61 679 ha



OBSZARY NATURA 2000 NA TLE PODZIAŁU ORGANIZACYJNEGO LASÓW PAŃSTWOWYCH





Obszary NATURA 2000 w PGL LP

PLH

733

1 497
487 ha

PLB

124

2 081 520
ha

PLC

5

125 912 ha

Obszary PLH
„nietoperzowe”

Liczba obiektów

149

849 563ha



Ochrona strefowa

Liczba stref - 3 091szt

Powierzchnia: 149 042 ha

2 % powierzchni LP

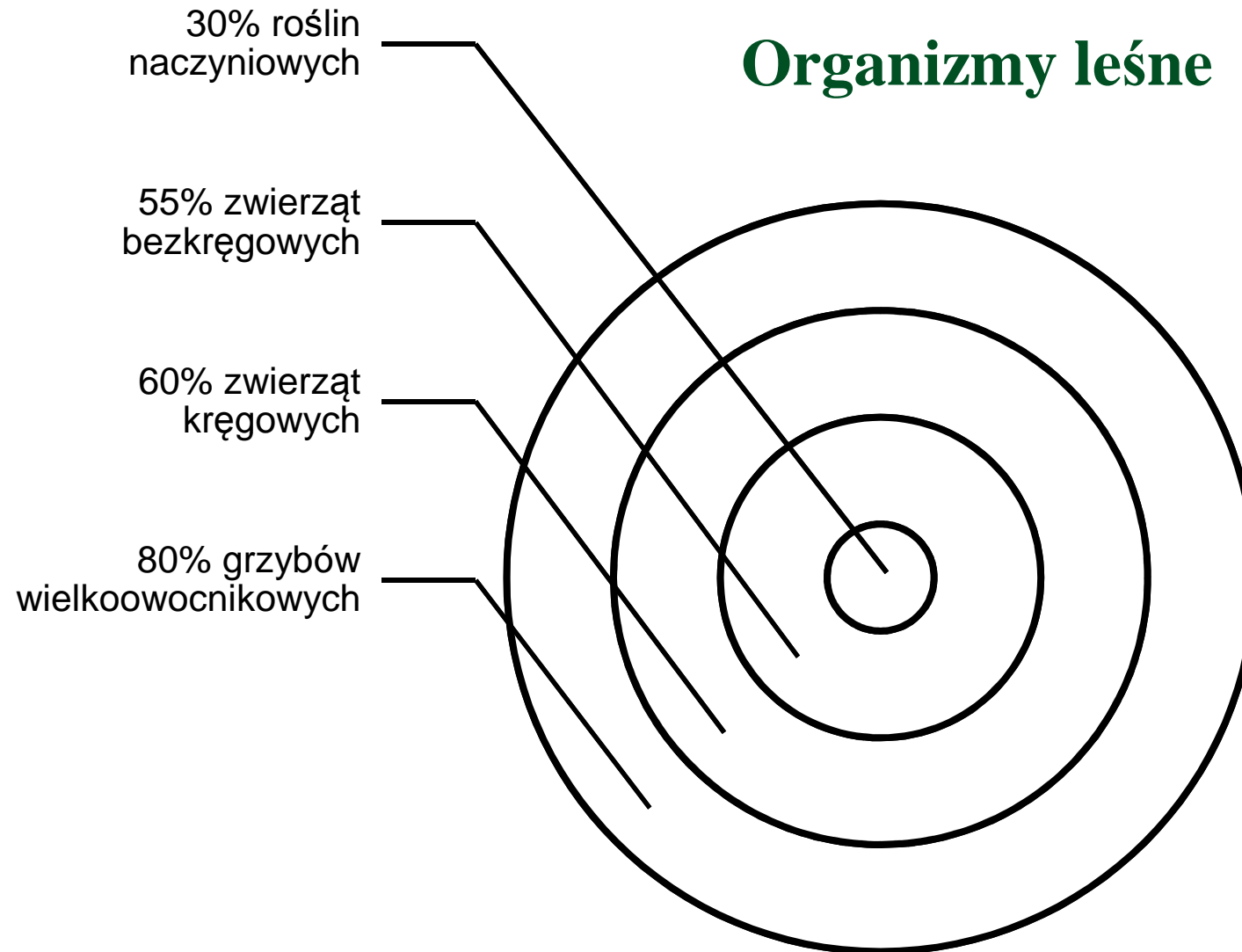
Powierzchnia ochrony całorocznej 32 127 ha

/stan 2011/

- Jedna strefa m.in. dla nietoperzy
pow. 3,36 ha (RDLP Łódź, Nadleśnictwo Wieluń)



Organizmy leśne





Fauna leśna

Ssaki – 61 gatunków

Ptaki – 126 gatunków

Gady – 6 gatunków

Płazy - 8 gatunków

Prace badawcze

Temat:

- Dynamika wybranych gatunków zoocenozy na podstawie długoletnich obserwacji prowadzonych w Puszczy Białowieskiej

Realizujący:

- Instytut Badawczy Leśnictwa

Cel:

- część pracy dotyczy nietoperzy;
- uzyskanie informacji o występowaniu tych zwierząt w wybranych drzewostanach Puszczy Białowieskiej. Uzyskane dane pozwolą na określenie zmienności zagęszczenia gatunkowego nietoperzy pomiędzy różnymi powierzchniami.

Czas realizacji:

- 11 marca 2011 - 31 grudnia 2015

Prace badawcze

Temat:

- Występowanie nietoperzy w lasach w zależności od wieku, struktury przestrzennej i składu gatunkowego drzewostanów

Realizujący:

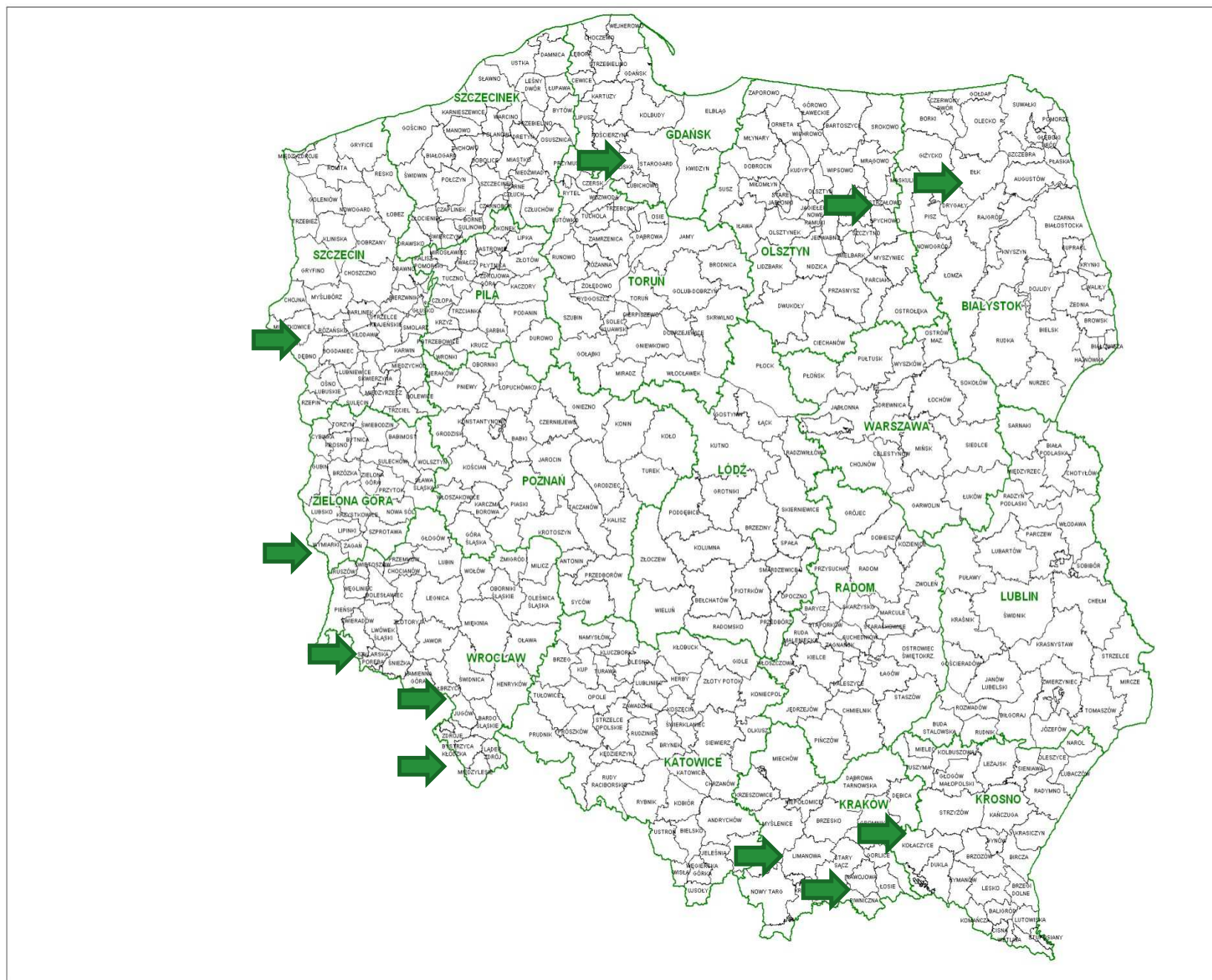
- Uniwersytet Przyrodniczy w Poznaniu

Cel:

- Rozpoznanie występowania nietoperzy w lasach w zależności od wieku, struktury przestrzennej i składu gatunkowego drzewostanów.

Czas realizacji:

- 12 kwietnia 2012 - 31 marca 2015





Nadleśnictwo Świdnica RDLP WROCLAW



Projekt „Przebudowa i doposażenie budynków gospodarczych na Stację Edukacji Ekologicznej w Świdnicy”.



Czas realizacji 2 lata - Otwarcie 2 czerwca 2012 roku



Jaskinia Nietoperzy

fot. Nadleśnictwo Świdnica



Nadleśnictwo Świdnica

Edukacja / popularyzacja wiedzy przyrodniczej/ o nietoperzach.

Noc Nietoperzy: odbyła się z 2 na 3 czerwca 2012. (Planowana cykliczność)

Konkurs internetowy na imiona dla chorych nietoperzy:
Gryzelda i Bazyli

Konkurs pt. „Nietoperz nocny łowca”



Miejska Biblioteka Publiczna,
Nadleśnictwo Świdnica
oraz McDonald's zapraszają
do udziału w Konkursach

**Konkurs plastyczny
„Nietoperz - nocny łowca”**

Kategorie wiekowe:
I kategoria wiekowa
dzieci uczęszczające do przedszkoli i szkół podstawowych (0-III kl.);
II kategoria wiekowa
dzieci uczęszczające do szkół podstawowych (IV-VI kl.).

**Konkurs literacki
„Opowieść
o świdnickim nietoperzu”**

Kategorie wiekowe:
I kategoria wiekowa
młodzież uczęszczająca do gimnazjów;
II kategoria wiekowa
młodzież uczęszczająca do szkół ponadgimnazjalnych;
III kategoria wiekowa (otwarta)
dorośli.

Tematyka prac konkursowych:
autorska historia (op. legendy, opowiadania, pamiętnik, baśń, itp.) i osobie nietoperza
związanego się z jaskinią Nietoperzy przy Nadleśnictwie Świdnica
(Jak zmiał się w jaskini Nietoperzy, jego przygody w lasach Gór Świdnickich
i w realiach naszego regionu i jego najbliższych)

Formy prac:
praca plastyka, format A3 (29,7cm x 42cm);
Tytułki wykonania:
dowolne techniki plastyczne,
z wykorzystaniem np. kredki, farby,
koloryzacji papieru, wyklepek,
wycinanki, błyski itp.

Prace należy składać do dnia 1 grudnia 2012 r.
w Miejskiej Bibliotece Publicznej w Świdnicy, ul. Franciszkańska 18, II piętro (Wypożyczalnia dla Dzieci i Młodzieży).
Rozstrzygnięcie konkursu nastąpi 15 grudnia 2012 w Miejskiej Bibliotece Publicznej w Świdnicy.
Dodatkowych informacji na temat konkursu można uzyskać pod numerem tel. 74 640 09 35, 74 640 09 42.
Regulamin dostępny pod adresem: www.mbp.świdnica.pl oraz www.wrzeskaw-lasy.gov.pl

Organizatorzy:

Patronat medialny:

fort. Nadleśnictwo Świdnica



Nadleśnictwo Świdnica RDLP WROCŁAW

Interwencje

Ranne, lub śpiące nietoperze znalezione na klatkach schodowych, ulicach, parapetach i innych tym podobnych miejscach.

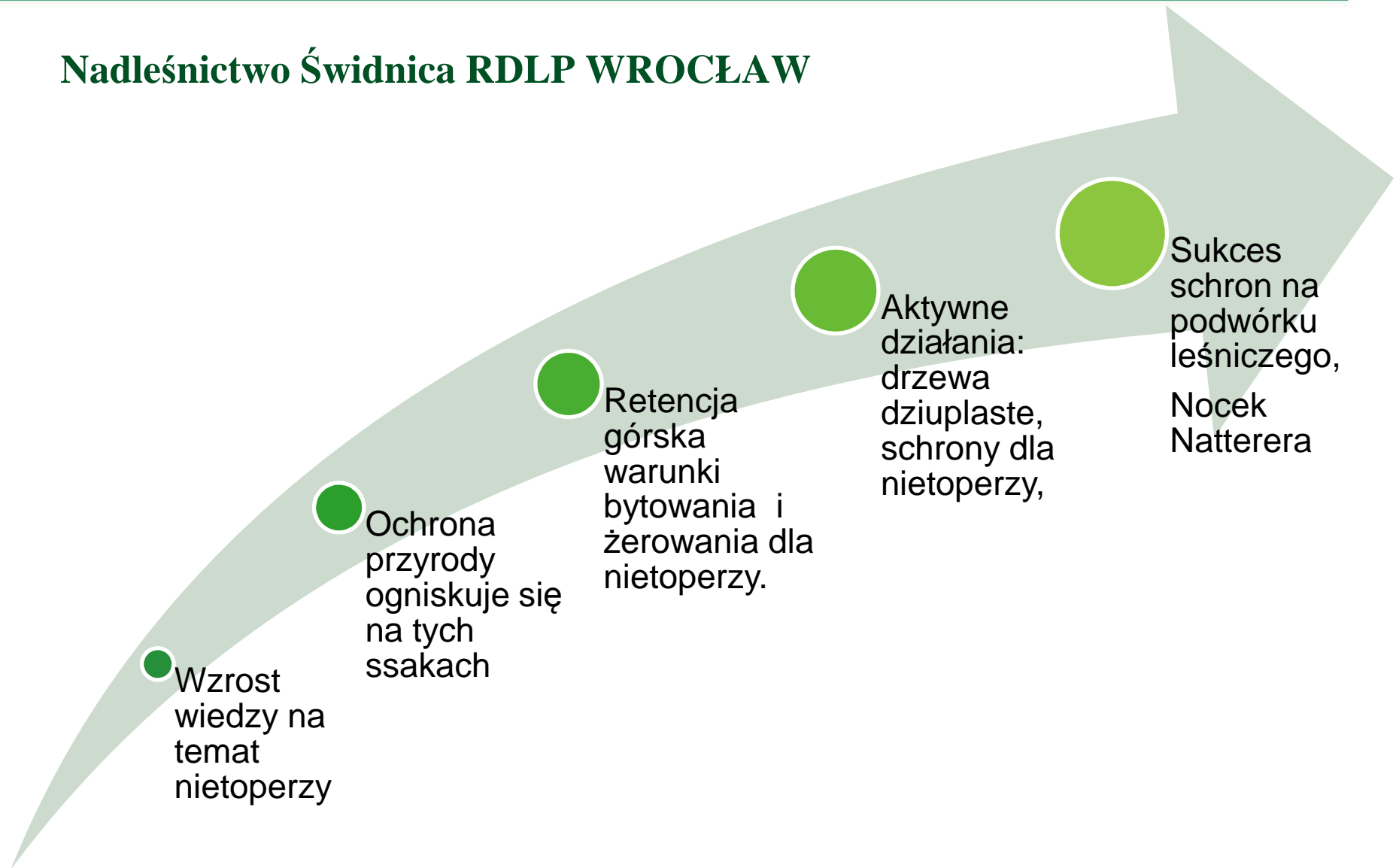
- Pomoc: napojenie i nakarmienie, odlatywały po wypuszczeniu na wolność

Realizacja wsparcia telefonicznego

Współpraca z specjalistką chiropterologii pani dr Joanną Furmankiewicz.

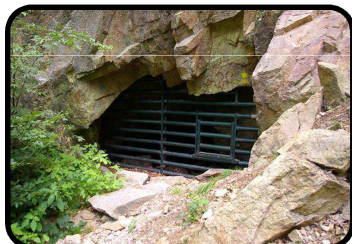
Przypadki szczególne:
Komenda Powiatową Policji w Świdnicy i poszukiwany Nocek Bechsteina
Karlik malutki w opuszczonym mieszkaniu stworzył kolonię rozrodczą

Nadleśnictwo Świdnica RDLP WROCŁAW



Nadleśnictwo Świeradów RDLP Wrocław

Obszar Natura 2000 Sztolnie w Leśnej



Budowa krat zabezpieczających sztolnie: zabezpieczenie siedlisk nietoperzy, przejście i utrzymanie krat wykonanych kosztem NGO (Pro Natura) - koszt LP 20 000 zł



Współpraca w zakresie planowanych działań ochronnych w ramach PZO dla N2000, niezbędne prace w celu ograniczenia negatywnego wpływu zwiedzających - skanalizowanie ruchu turystycznego,

- udostępnienie warunkowe 1 sztolni i zabezpieczenie pozostałych;

fot. Wiesław Krzewina



Nadleśnictwo Świeradów RDLP Wrocław

**Zespół sztolni na Pogórzu Izerskim
od miejscowości Kotlina do Przecznicy**

*Współpraca przy projekcie p.t. **Rekultywacja obszarów
zdegradowanych działalnością górniczą na terenie Gminy Mirsk
oraz utworzenie ścieżki turystycznej,***

W ramach prac udostępnienie jednej sztolni do zwiedzania a w zamian zabezpieczenie kilku innych, koszty po stronie LP = 0 zł

Nadleśnictwo Bystrzyca Kłodzka RDLP WROCŁAW

Działania mające na celu ochronę nietoperzy:

Edukacja uczniów -
prezentacje/zajęcia o nietoperzach
i potrzebie ich ochrony w lasach
(poza nimi oczywiście też)

Atrakcja: uczniowie wraz z leśnikiem
wywieszają skrzynkę dla nietoperzy;

Tablice na ścieżce edukacyjnej
uwzględniające informacje na temat
nietoperzy.



fot. Anna Kmiecik

Nadleśnictwo Bystrzyca Kłodzka RDLP WROCŁAW

W najlepszych miejscach wskazanych przez chiropterologa w leśnictwach wywieszane są skrzynki dla nietoperzy.

Szkolenie leśniczych jak prawidłowo wywieszać

Skrzynki w miarę potrzeb są naprawiane i uzupełniane.
Łącznie wywieszono już ponad 100 skrzynek dla nietoperzy.
Skrzynki są kontrolowane pod kątem zasiedlenia.

Wyniki z przeglądu schronów wykorzystywane są w inwentaryzacjach, publikacjach naukowych, opracowaniach chociażby tj. Program Ochrony Przyrody Nadleśnictwa czy Plany Zadań Ochronnych dla obszarów Natura 2000



fot. Anna Kmiecik



Nadleśnictwo Limanowa RDLP KRAKÓW



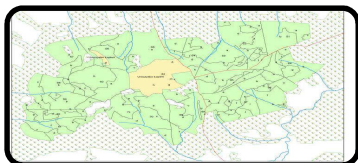
Noc nietoperzy



8 października 2012



Kameralnie prezentacje



Terenowo – pod Łopieniem pokaz sprzętu do badania nietoperzy.



Uczestnicy: pracownicy nadleśnictw z RDLP Kraków, naukowcy, samorządowcy, pracownicy RDOŚ oraz młodzież.

fot. Jolanta Węgiel



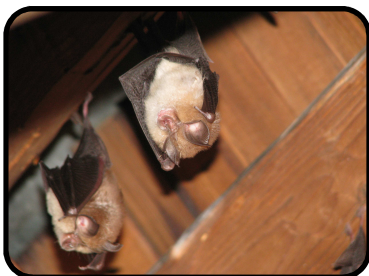
Nadleśnictwo Piwniczna RDLP KRAKÓW



Seminarium „*Praktyczne metody ochrony nietoperzy w Beskidach*”
14 marca, w Ośrodku Edukacji Leśnej w Roztoce Ryterskiej



Celem seminarium była prezentacja aktualnych dokonań, zagrożeń i potrzeb, a także dyskusja na temat przyrody Beskidów i praktycznych metod jej ochrony, ze szczególnym uwzględnieniem nietoperzy.



Organizatorzy seminarium:
Nadleśnictwo Piwniczna - LKP "Lasy Beskidu Sądeckiego,"
Polskie Towarzystwo Przyjaciół Przyrody "pro Natura,"
Wydział Leśny, Uniwersytet Przyrodniczy w Poznaniu
Zespół Parków Krajobrazowych Województwa Małopolskiego.

fot. Jolanta Węgiel



Nadleśnictwo Kołaczyce RDLP KROSNO

Noc nietoperzy „Nietoperze potrzebują przyjaciół”

28 września 2012, Czarnorzeki

Prelekcje, odznaczenia dla zasłużonych oraz wejście do sztolni i zamknięcie jej kratą na zimę.

Udział m.in. prof. Bronisław Wołoszyn, szef Centrum Informacji Chiropterologicznej PAN w Krakowie.

Organizatorzy: Stowarzyszenie Współpracy Polska-Wschód, Gminę Korczyna, Zespół Parków Krajobrazowych w Krośnie i Lasy Państwowe .



Nadleśnictwo Gołdap RDLP BIAŁYSTOK

Współpraca z Parkiem Krajobrazowym Puszczy Rominckiej.

Od roku 2002 we wszystkich pracach uczestniczyło Nadleśnictwo Gołdap (bez udziału środków finansowych)

Łącznie wyremontowane 32 piwniczki oraz położone poza tym terenem 2 schrony w Kumieciach. Większość bunkrów i piwnic zlokalizowanych jest na gruntach Nadleśnictwa.

W piwnicach nocuje 5 gatunków nietoperzy: mopek, gacek brunatny, mroczek pozłocisty, nocek Natterera, nocek rudy.

Nadleśnictwo Srokowo RDLP OLSZTYN



Ekspertyza chiropterologiczna (opis miejsc występowania nietoperzy , gatunki nietoperzy, propozycje zadań ochronnych), wykonanie inwentaryzacji gatunku;

Wykonanie zabezpieczeń chroniących przed eksploracją turystów w miejscach bytowania nietoperzy;

Zakup i montaż dwóch tablic ostrzegawczych o istniejącym miejscu ochrony;

Zakup 50 schronów letnich dla nietoperzy oraz ich montaż na terenie obszaru Natura 2000 Gierłoż.

Nadleśnictwo Gdańsk RDLP GDAŃSK



Udział chiropterologa w Komisji Założeń Planu Urządzenia Lasu



**Plan: Schronisko dla nietoperzy
Współpraca w „ochronie” zimowiska dla nietoperzy**



Nadleśnictwo Gryfino RDLP Szczecin

Cele projektu:

zabezpieczania otworów wejściowych wraz z montażem 12 krat od wnętrza bunkrów, ustawienia ścianek z cegły kratówki lub dziurawki, zainstalowania w 6 bunkrach 18 zbiorników do gromadzenia wody opadowej oraz dostosowania jednego bunkra do umieszczania nietoperzy pochodzących z interwencji mieszkańców okolicznych miast w pobliżu Puszczy Bukowej, zakup i montaż schronów (budek trocinobetonowych).

Zadania priorytetowo traktują polepszenie warunków w ostojach oraz zabezpieczenie przed nieprawidłowym wpływem człowieka. Prace mają stworzyć warunki wpływające na zwiększenie liczebności nietoperzy w ostoju.



Nadleśnictwo Gryfino RDLP Szczecin

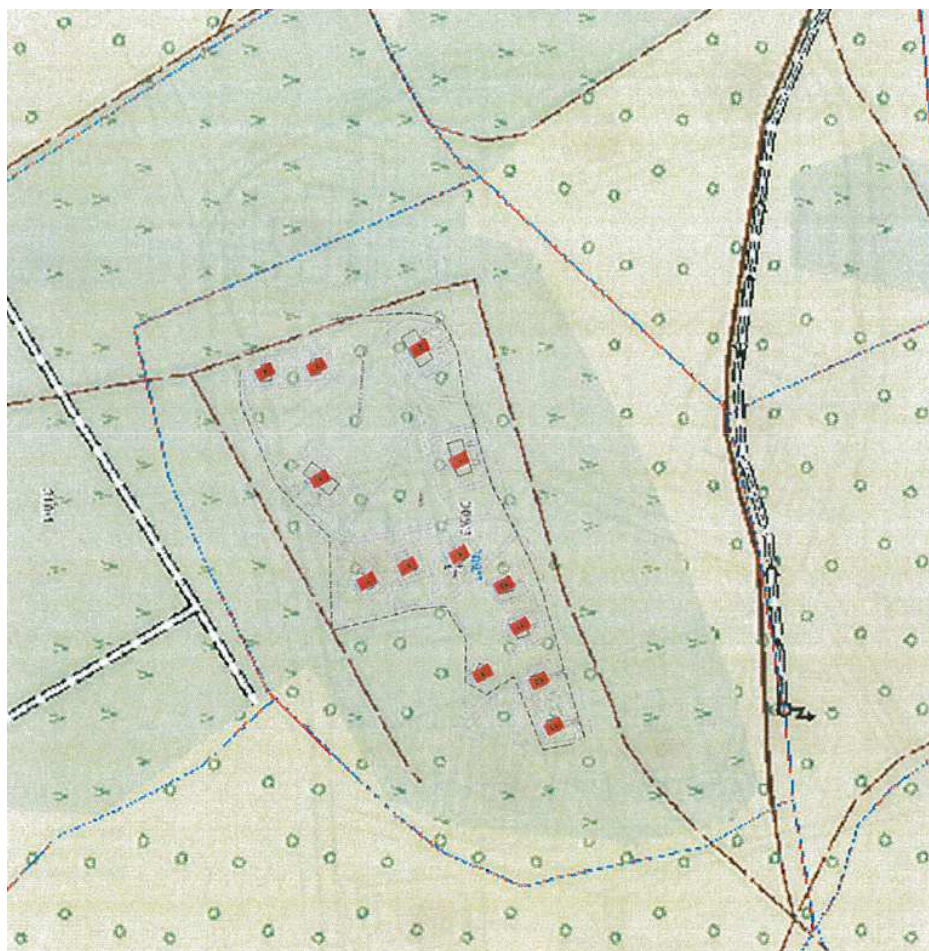
13 żelbetonowych schronów na pow. ok.14 ha w Puszczy Bukowa. W wyniku rezygnacji wojska z dalszego użytkowania gruntu, przejęto grunty wraz z naniesieniami.

Kompensacja przyrodnicza (dla drogi S3) - Generalna Dyrekcja Dróg Krajowych i Autostrad zrealizowała zadania związane z adaptacją i zabezpieczaniem tych schronów (2007)

Porozumienie o współpracy RDLP-RDOŚ w Szczecinie, RDOŚ realizuje projekt pn. „Ochrona nietoperzy na obszarze dwóch województw poprzez ograniczanie zagrożeń, poprawę warunków bytowania i promowanie właściwych zachowań społecznych” z NFOŚiGW.



Nadleśnictwo Gryfino RDLP Szczecin





Nadleśnictwo Lubsko RDLP ZIELONA GÓRA

Projekt przygotowania obiektów pod hibernakula nietoperzy w obiektach pofabrycznych leśnictwa Zasieki

Autorzy:

dr Dariusz Łupicki Uniwersytet Przyrodniczy we Wrocławiu
mgr inż. Jan Cichocki Uniwersytet Zielonogórski

Zaplanowano zabezpieczenie obiektów, usunięcie roślinności, zamurowanie otworów okiennych, zabezpieczenie wejść



Projekty realizowane w PGL LP

„Zwiększanie możliwości retencyjnych oraz przeciwdziałanie powodzi i suszy w ekosystemach leśnych na terenach nizinnych”.

Przeciwdziałanie skutkom odpływu wód opadowych na terenach górskich. Zwiększenie retencji i utrzymanie potoków oraz związanej z nimi infrastruktury w dobrym stanie

Rekultywacja na cele przyrodnicze terenów zdegradowanych, popoligonowych i powojсковych zarządzanych przez PGL LP

Dziękuję za uwagę



**Państwowe Gospodarstwo Leśne
Lasy Państwowe**

Dyrekcja Generalna
Lasów Państwowych
ul. Bitwy Warszawskiej 1920 r. nr 3
02-362 Warszawa
Wydział Ochrony Przyrody
Małgorzata Czyżewska
m.czyzewska@lasy.gov.pl
tel. +48 22 5898 292,